

テニススクールご利用案内

※ご利用のルールはクラブによって異なる場合がございます。

安全指導の徹底

平等な指導

明るく楽しい指導

ルネサンステニススクールでは「エンジョイテニス」をモットーに皆様をお迎えいたします。

レッスン時の服装

ラケット

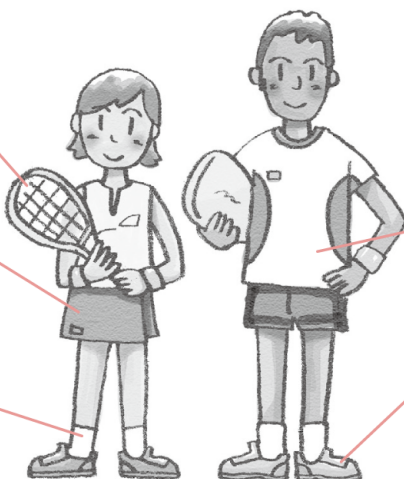
ご自分に合ったものをお選びください。
(お気軽にコーチにご相談ください。)

ハーフパンツ・スカートなど

動きやすいものをお選びください。
ジーパンなど伸縮性のない素材は
避けましょう。

ソックス

少々厚めのをオススメします。



タオル

運動時には欠かせません。
汗を吸収しやすいものをお選びください。

Tシャツ・ポロシャツ

汗を吸収しやすい素材をお選びください。

シューズ

コートに合ったテニス専用シューズをご用意
ください。

〈お願い〉

- テニスコートへのお飲み物の持ち込みは、フタの付いた割れない容器に限ります。

トレーニングウェア・タオル・室内用シューズはレンタルも可能です(有料)。ただし、お取り扱いの無い施設もございます。

※ご用意しているサイズに限りがございます。予め、ご確認ください。※レンタルシューズご利用の際はソックスを着用ください。

お願い

- 全館禁煙となっております。(電子タバコを含む)
- 携帯機器(携帯電話・スマートフォン・タブレットなど)のご使用および、ご飲食は、クラブ指定の場所に限定させていただきます。
- フロントでの荷物のお預かりは行っておりません。ロッカーに入りきらないお荷物・貴重品は、お持ちにならないようお願いいたします。貴重品をお持ちになった場合は、貴重品ロッカーをご利用ください。
- ロッカーは施錠し、ロッカーキーは身につけてご利用ください。
- ルネサンス個人情報保護方針により、お客様のお呼び出し、来館のお問い合わせ等には対応いたしかねます。
- 館内での撮影は所定の場所にて、他のお客様が映らないよう撮影ください。
- 忘れ物は、フロントで保管し、一定期間を経過したものについては、処分させていただきます。
- ロッカーや傘たてなどの施設キーを紛失された場合、預かり金(デポジット)として2,200円(税込)を頂戴いたします。
- 保護者の方が入館される場合は、「入館証」が必要になります。

利用手順

1.チェックイン

フロントにて会員証をご提示ください。(会員種類によっては会員証をお預かりする場合がございます。)

2.ご利用の前に

ロッカールームで運動に適した服装にお着替えください。

カギのついているお好きなロッカーをご利用ください。

ロッカールームでは靴(室内用シューズ含む)をお脱ぎください。

※小学生以下のお子様はジュニア専用ロッカーをご利用いただけます。

3.Let's TRY!!

スクールレッスンをお楽しみください。

4.ご利用の後に

ロッカールームでお着替えください。

※ショップの営業及び各種受付は営業終了時間の1時間前までとなります。

5.チェックアウト

フロントにて会員証をご提示ください。

スクール カリキュラム

1期8週制(もしくは9週制)にてレッスンを実施しております。
スケジュール上、月をまたぐこともございますのでスクールカレンダーでご確認ください。

月2回コース

奇数週のクラスにご登録の方は、テニススクールカレンダー上の①・③・⑤・⑦が受講日です。
偶数週のクラスにご登録の方は、テニススクールカレンダー上の②・④・⑥・⑧が受講日です。
※指定週以外の週へ参加希望の場合は、振替をお願いします。

欠席・ 振替レッスン

欠席

レッスンの開始前までに欠席連絡をお願いします。

- レッスン開始以降のご連絡、もしくは欠席のご連絡が無い場合は振替受講できません。
- 振替は、欠席レッスン実施月期の「当月期」まで有効です。

振替レッスンの予約

振替希望クラスのレッスン開始前までに、振替予約をお願いします。

※振替枠は定員制となります。定員となった場合はご予約いただけませんので予めご了承ください。

※振替は、休会中もしくは退会後はご利用ができません。

- レッスンの振替は、現在受講されているクラスと同レベル、もしくは1レベル下のクラスをご予約ください。
上のレベルへの振替はできません。
- 欠席されたレッスンは、翌期まで振替が可能です。
- 平日昼間クラスより、夜間・土日クラスへ振替される場合、振替手数料320円(税込)が必要です。
- キッズ・ジュニア・アドバンスクラスから成人クラスへ振替することはできません。

振替のキャンセル

予約されていた振替レッスンをキャンセルされる場合は、レッスン開始前までにご連絡ください。

(ご連絡がない場合は主催扱いとなりますので、ご注意ください。)

キャンセル後、あらためて振替予約をお願いします。

祝日営業と振替

祝日は18時以降開始のレッスンが休講となります。

休講分のレッスンにつきましては、特別振替(休講日から4か月間)で対応致します。

※欠席/振替/振替のキャンセルは、WEBサービスをご利用ください。

(別紙WEBサービスご利用案内をご確認ください。)

会費の お支払い

- 会費はルネサンスカードからの引き落としとなります。
※入会受付時にお申し込みいただくカードのブランドはクラブによって異なります。
- 会員制ですので、1ヶ月を通してご利用のない場合も、通常の月会費をお支払いいただきます。
- 引き落とし日が金融機関休業日の場合、引き落としは、翌営業日となります。
- 会費は1ヶ月毎の引き落としとなります。
(9週制の場合は2ヶ月目の会費引き落とし時に1回分の料金が加算されます。)
- 引き落とし方法が変更された場合、引き落とし日も変更になるケースがあります。
ご不明な点がございましたら、フロントまでお問い合わせください。

ルネサンス カードの種類	口座 引き落とし日	通帳表示
イオン	次月の 2日	イオン クレジット サービス
ジャックス	当月の 27日	ジャックス もしくは ルネサンスカイヒ

※通帳表示はご登録いただいた金融機関によって異なる場合がございます。

各種 お手続き

- フロントでお手続きください。(お電話でのお手続きはお受けできません。)
- 代理の方によるお手続きの場合は、会員証をお持ちください。
- 手続き期限日か、休館日の場合は、翌営業日まで受け付けます。

クラス 変更

変更ご希望期の前期最終レッスン日までにフロントでお手続きください。

- 変更届出用紙は担当コーチより直接お渡しいたします。
- 期の途中でのクラス変更はできません。
- 各クラス安全管理・レッスンレベル維持・向上のため、定員を設けています。ご希望に添えないこともございます。

休会

一定期間、ルネサンスをご利用いただけない方には、休会をお勧めします。

休会開始期の前月10日までにフロントでお手続きください。例)8・9月期より休会希望→7月10日までに手続き

- ただし、怪我・病気等の場合に限り、休会開始期の前期最終レッスン日まで承ります。
(1日以降のお手続きの場合で、休会終了と同時に退会される場合は、手数料1,100円(税込)が必要となります。)
- 休会期間:最長1期間 休会費:1,100円(税込)/月
- 休会届出用紙は担当コーチより直接お渡しいたします。

退会

利用終了期の後半月の10日までにフロントでお手続きください。例)6・7月期末退会希望→7月10日までに手続き

- 退会届出用紙は担当コーチより直接お渡しいたします。
- 妊娠された方のご利用はご遠慮いただいております。妊娠された方は妊娠優遇制度をご利用いただけます。(最長2年間)
- ジュニアテニススクール会員の方は、退会手続き時に、「入館証」をご返却ください。

オプション 契約

オプション契約のお手続きは下記の通りです。

- 変更・解約の場合は、ご希望月の前月末日までにフロントでお手続きください。
- オプションのみの休会手続きはできません。

その他

- 天候による臨時休講がございます。暴風・洪水などで警報が発令された場合、レッスンは臨時休講とさせていただきます。
代替レッスンにつきましては館内掲示にて随時ご案内いたします。レッスン開講の有無が不明な時はクラブまでお問い合わせください。
- 万が一会員証を紛失された場合は、フロントまでお申し出ください。再発行料は550円(税込)となります。